

殿

冷媒用配管支持金具(ペアタイプ) 完成図

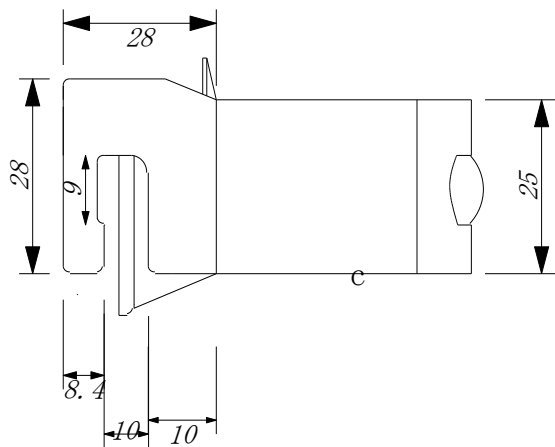
極東工業株式会社

〒470-0224

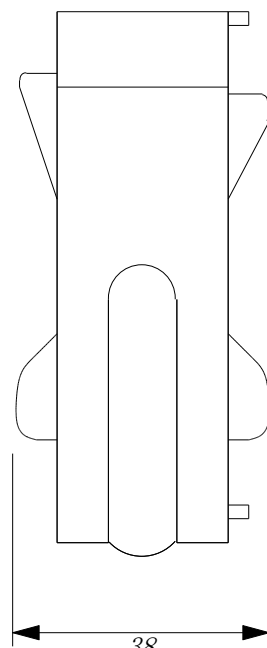
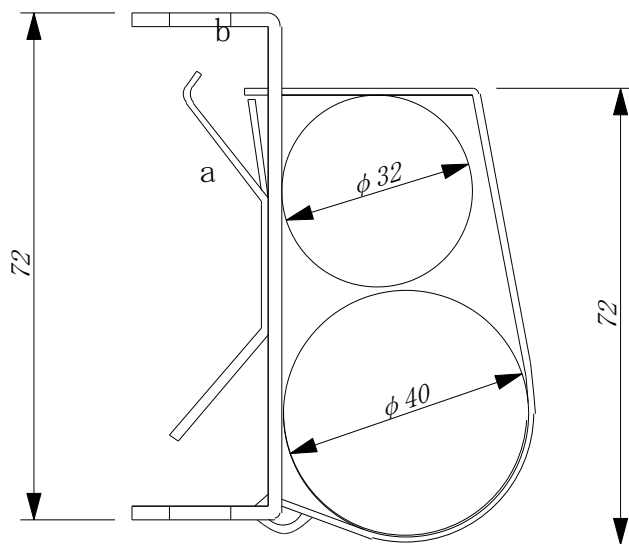
愛知県みよし市三好町石畑9-1

TEL0561-32-2531 FAX0561-32-1107

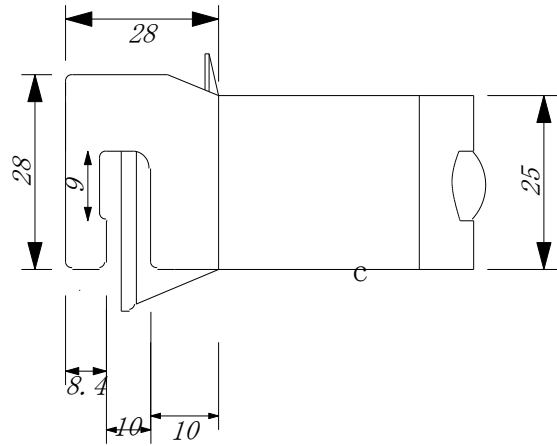




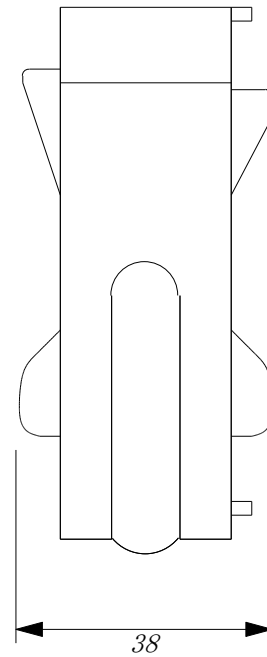
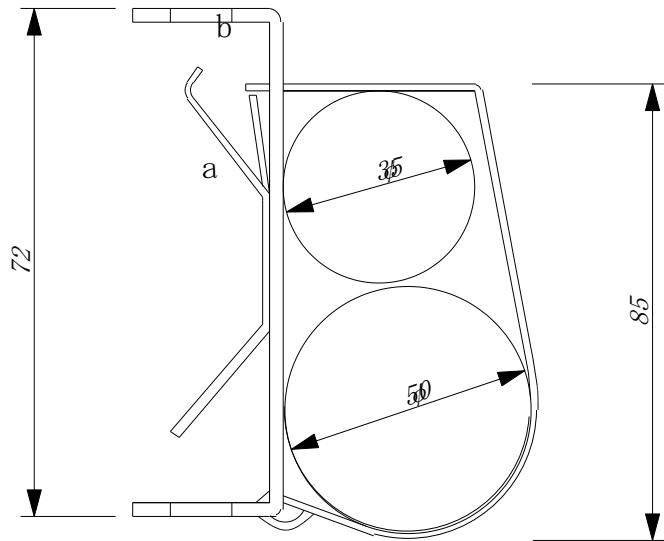
記号	部品名	材 質	熱処理	表面処理
a	クリップ	NBS60(N3) t:0.6	ナシ	三価クロメート
b	本 体	SPH28C-OD t : 1.6	ナシ	三価クロメート
c	バンド	SPC t : 0.9	ナシ	三価クロメート



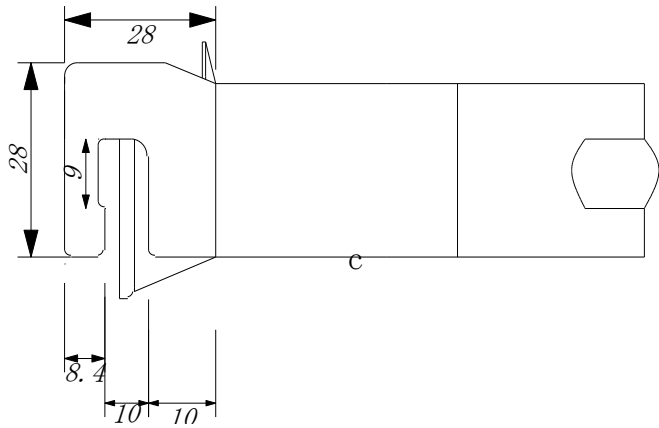
納入先		改訂	
図面作成日		2000年4月	材質
冷媒用配管支持クランプ			品名
御承認		製造会社	作成
		極東工業(株)	岡田
			品番
			SG-46A



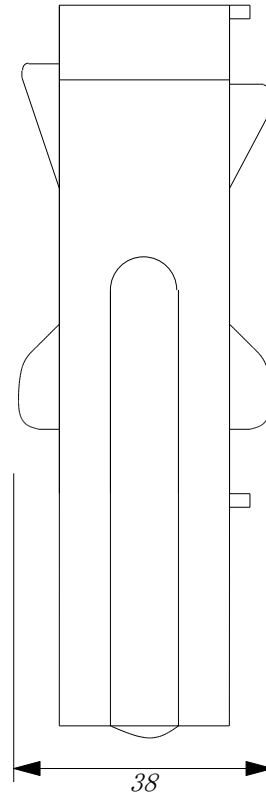
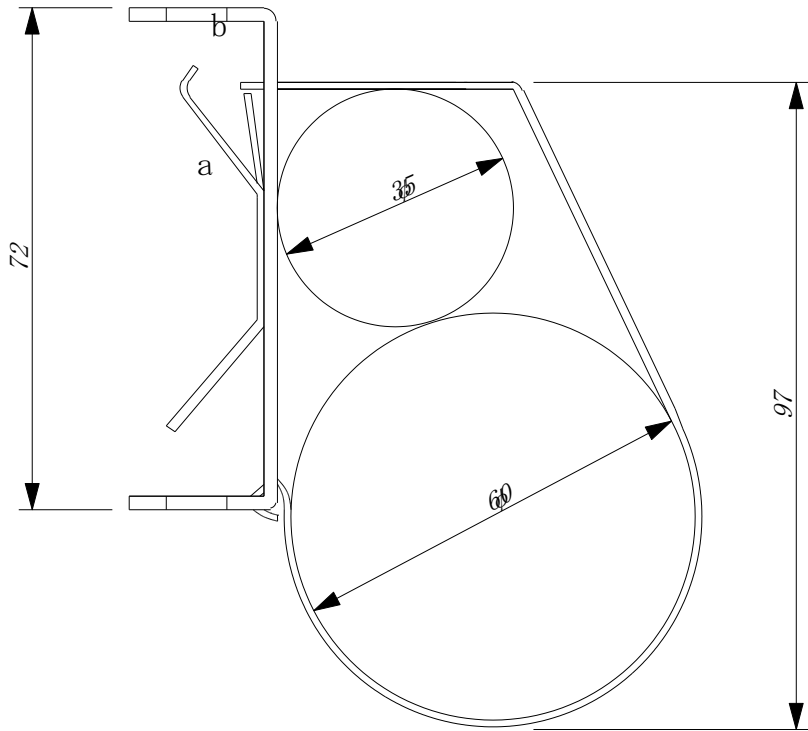
記号	部品名	材 質	熱処理	表面処理
a	クリップ	NBS60(N3) t:0.6	ナシ	三価クロメート
b	本 体	SPH28C-OD t : 1.6	ナシ	三価クロメート
c	バンド	SPC t : 0.9	ナシ	三価クロメート



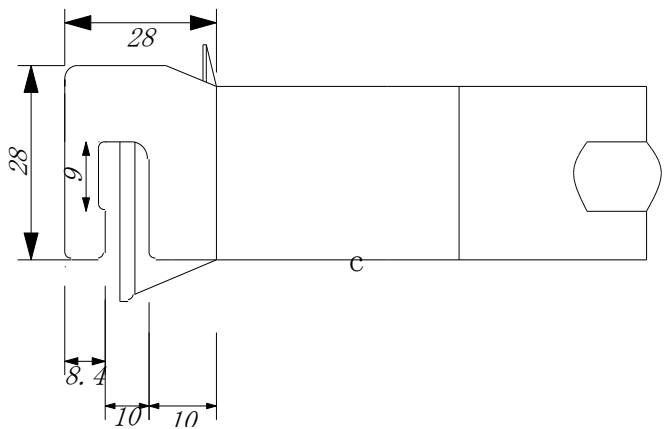
納入先				改訂	
図面作成日		2000年4月		材質	別紙参照
冷媒用配管支持クランプ				品名	Gスピーディー
御承認		製造会社	作成	品番	SG-51A
		極東工業(株)	岡田		



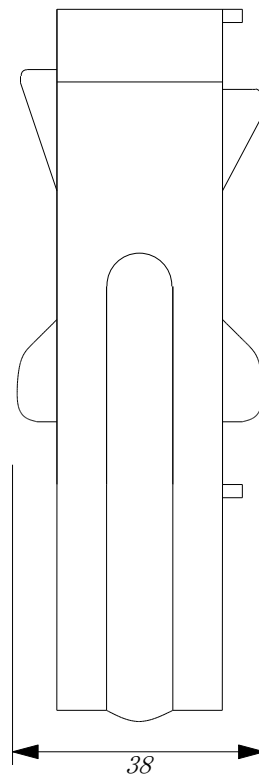
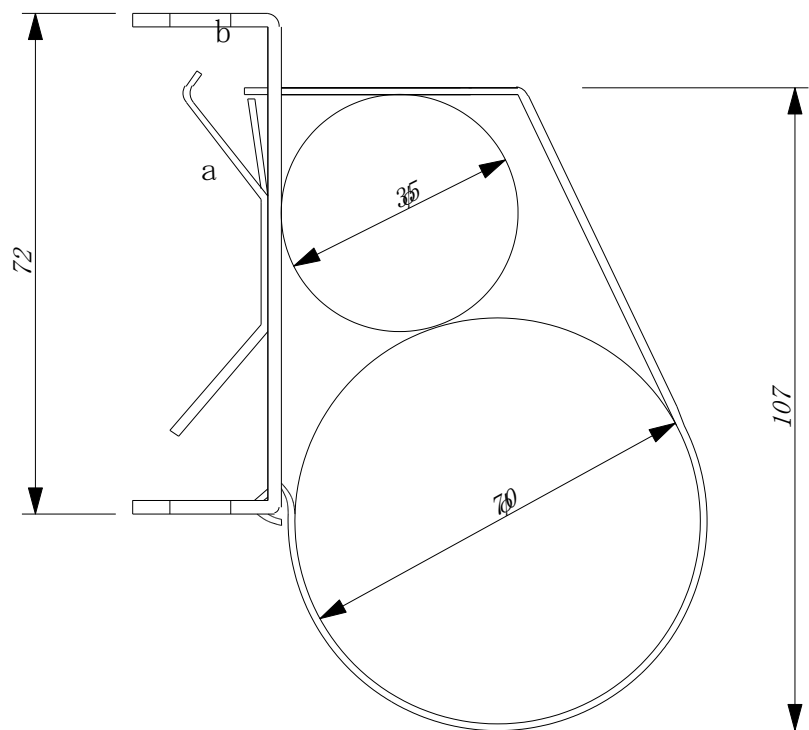
記号	部品名	材 質	熱処理	表面処理
a	クリップ	NBS60(N3) t:0.6	ナシ	三価クロメート
b	本 体	SPH28C-OD t : 1.6	ナシ	三価クロメート
c	バンド	SPC t : 0.9	ナシ	三価クロメート



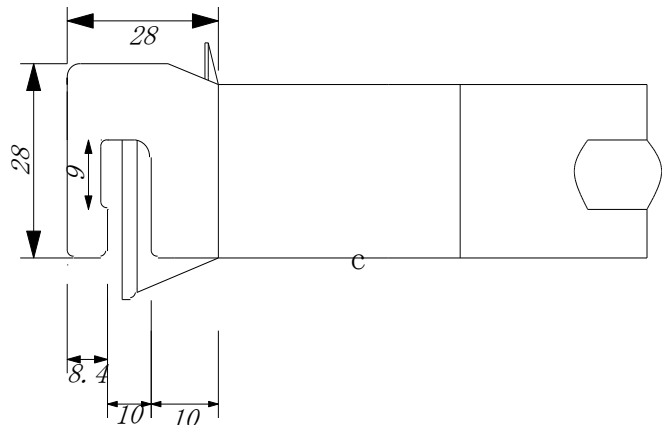
納入先		改訂	
図面作成日		2000年4月	材質
冷媒用配管支持クランプ			品名
御承認		製造会社	作成
		極東工業(株)	品番
		(岡田)	SG-95A



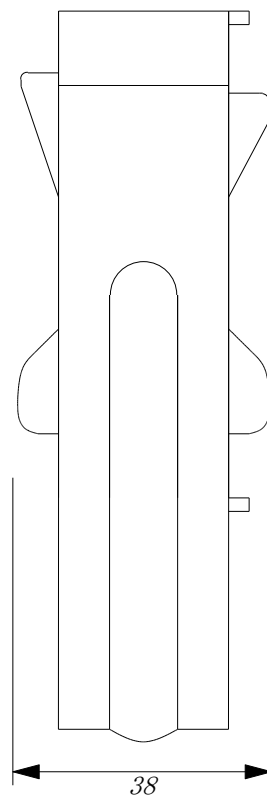
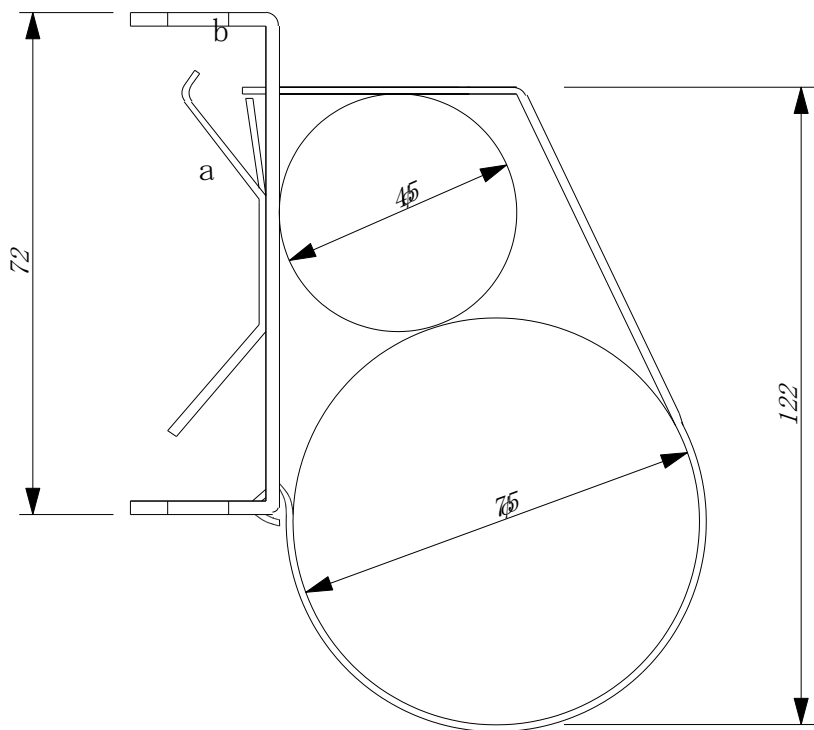
記号	部品名	材 質	熱処理	表面処理
a	クリップ	NBS60(N3) t:0.6	ナシ	三価クロメート
b	本 体	SPH28C-OD t : 1.6	ナシ	三価クロメート
c	バンド	SPC t : 0.9	ナシ	三価クロメート



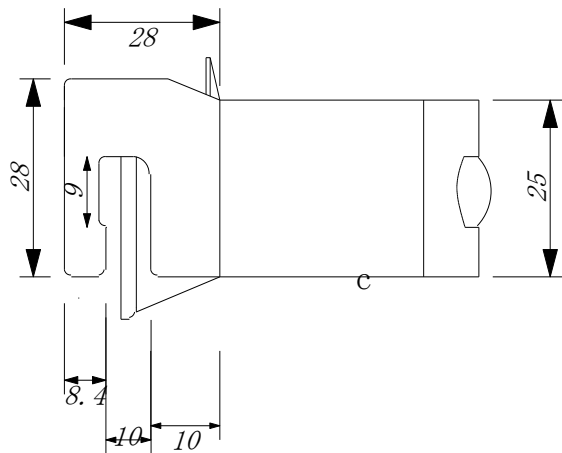
納入先		改訂	
図面作成日		2000年4月	材質
冷媒用配管支持クランプ			品名
御承認		製造会社	作成
		極東工業株	品番
		岡田	SG-3470A



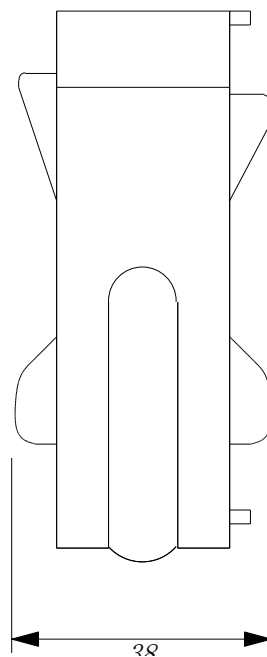
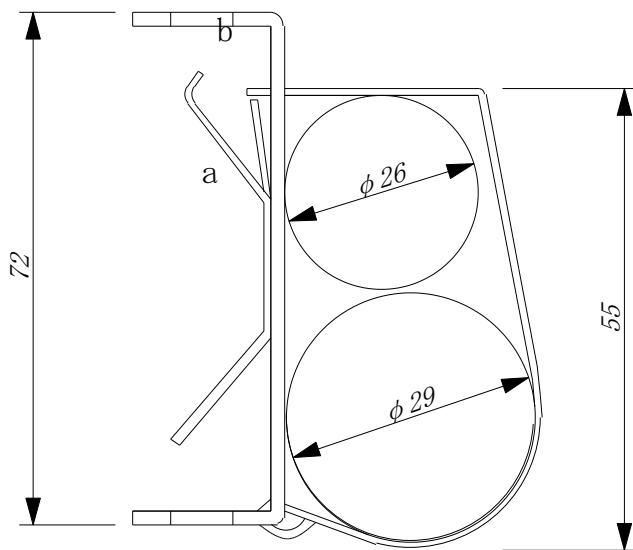
記号	部品名	材 質	熱処理	表面処理
a	クリップ	NBS60(N3) t:0.6	ナシ	三価クロメート
b	本 体	SPH28C-OD t : 1.6	ナシ	三価クロメート
c	バンド	SPC t : 0.9	ナシ	三価クロメート



納入先		改訂	
図面作成日		2000年4月	材質
冷媒用配管支持クランプ			品名
御承認		製造会社	作成
		極東工業(株)	品番
		岡田	SG-115A



記号	部品名	材 質	熱処理	表面処理
a	クリップ	NBS60(N3) t:0.6	ナシ	三価クロメート
b	本 体	SPH28C-OD t : 1.6	ナシ	三価クロメート
c	バンド	SPC t : 0.9	ナシ	三価クロメート



納入先		改訂	
図面作成日		2000年4月	材質
冷媒用配管支持クランプ			品名
御承認		製造会社	作成
		極東工業(株)	品番
			SG-00A